



Hotel e Residence / Consigliati

Marche: Le Marche, regione dell'Italia orientale, sorgono tra le montagne degli Appennini e il Mare Adriatico. Il capoluogo, Ancona, è una città portuale sulla Riviera del Conero, una zona caratterizzata da insenature sabbiose, scogliere calcaree e paesini medievali. Pesaro invece è la città natale del celebre compositore Rossini. Nell'entroterra si trovano antiche fortificazioni in cima alle colline e le valli glaciali del Parco Nazionale dei Monti Sibillini. La regione si contraddistingue per la rara bellezza che l'ha resa terra di grandi personalità, da Giacomo Leopardi a Raffaello, da Giovan Battista Pergolesi a Gioachino Rossini, da Gaspare Spontini a Padre Matteo Ricci a Federico II, che qui sono nati. Le Marche sono una regione unica soprattutto per quanto riguarda la natura. La regione ospita infatti numerosi parchi nazionali e regionali e oasi del WWF da scoprire; i parchi dei Monti Sibillini e dei Monti della Laga offrono uno spettacolo unico per gli appassionati di trekking.



Hotel und Residence / Empfohlen

Marken: Die Marken, eine Region in Ostitalien, erhebt sich zwischen den Bergen des Apennins und der Adria. Die Hauptstadt Ancona ist eine Hafenstadt an der Riviera del Conero, die von sandigen Buchten, Kalksteinfelsen und mittelalterlichen Dörfern geprägt ist. Pesaro ist stattdessen der Geburtsort des berühmten Komponisten Rossini. Im Landesinneren gibt es auf den Hügeln und in den Gletschertälern des Nationalparks der Monti Sibillini antike Befestigungsanlagen. Die Region zeichnet sich durch die seltene Schönheit aus, die es zum Land der großen Persönlichkeiten gemacht hat, von Giacomo Leopardi bis Raffaello, von Giovan Battista Pergolesi bis Gioachino Rossini, von Gaspare Spontini bis Pater Matteo Ricci bis Federico II, die hier geboren wurden. Die Marken sind eine einzigartige Region, besonders in Bezug auf die Natur. Die Region beheimatet zahlreiche National- und Regionalparks und WWF-Oasen, die es zu entdecken gilt.



* **Senigallia Hotel Trieste** tel. 071 7927279 www.hotelpensionetrieste.com

Armando Cod. 124S

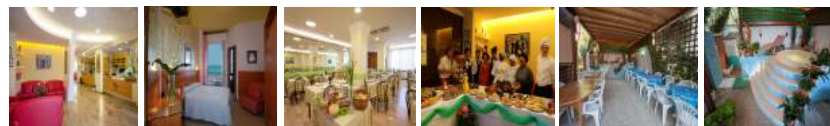
L'Hotel Trieste si trova a 7 minuti a piedi dalla spiaggia. Offre un ristorante gastronomico, un giardino con piscina, una piccola palestra, stanze con clima, connessione Wi-Fi gratuita. Tutte le camere dispongono di scrivania, TV e bagno interno con asciugacapelli. Presso l'Hotel Trieste potrete rilassarvi accanto alla piscina in giardino, dove troverete anche un bar e un parco giochi per bambini. Se invece amate l'attività fisica, visitate la palestra o concedetevi una passeggiata fino alla spiaggia privata convenzionata, sita a 400 mt.



* **Senigallia Hotel Cristina** tel. 071 7924085 www.hotelcristina.net

Nevio Cod. 182C

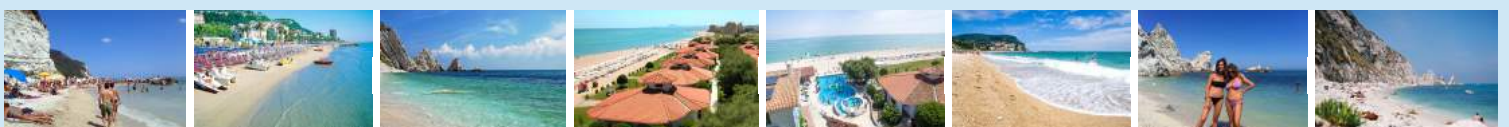
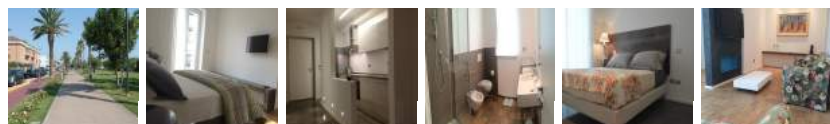
Hotel Cristina, tre stelle, a pochi passi dal mare e solo a 700 metri dal centro storico di Senigallia, è una struttura completamente rinnovata, atmosfera ed ambiente familiare, servizi curati ed organizzati a livello professionale. Cucina, generosa, tipica regionale con prodotti strettamente locali. Camere con tutti i moderni comforts e balcone vista mare.



* **P.to Sant'Elpidio Residenza Domo** 3383101323 www.residenzadomo.it

Cod. 204C

La residenza Domo è situata nel cuore di Porto Sant'Elpidio, e si trova a 3 minuti a piedi dalla spiaggia, caratterizzata dalla presenza di sabbia e ghiaia. Il lungomare è ideale per lunghe camminate, e presenta una pista ciclabile di 7 Km., con una ampia pineta attrezzata per percorsi jogging. Tutti gli appartamenti sono dotati di aria condizionata, area salotto, zona pranzo, angolo cottura con forno e frigorifero, biancheria da letto e bagno privato con bidè, doccia e asciugacapelli. La Residenza Domo è tutta coperta da WI-FI gratuito.

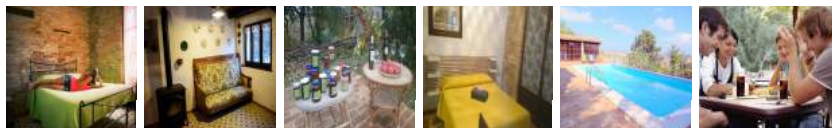




* **Castelcolonna Casale Civetta** 0731 619161 daniele.pierfederici@tiscali.it

Cod. 104R

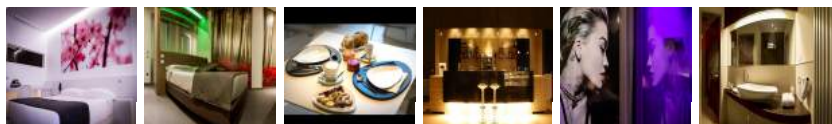
il Casale Civetta è situato 11 km da Senigallia, offre un giardino, una piscina stagionale all'aperto, la connessione Wi-Fi gratuita e un parcheggio privato. Alcune sistemazioni includono una terrazza e/o un balcone, e qualche alloggio presenta un angolo cottura con forno a microonde e frigorifero. Avrete a disposizione un barbecue, una biblioteca, e potrete richiedere pranzi al sacco. Noleggio biciclette in loco, varie attività come le sessioni di yoga e i laboratori di scultura, mentre nei dintorni potrete praticare equitazione e ciclismo.



* **Monsano (AN) Pineta Hotel** tel. 0541 954273 www.pinetahotel.net

Cod. 191N

Pineta Hotel si trova a Monsano, in provincia di Ancona. Business Design Hotel, un esempio di ecosostenibilità unico nelle Marche, un'oasi di tranquillità immerso nel verde della campagna marchigiana. Vivi con noi un'esperienza unica, un albergo di design dalle soluzioni avanzate, votato alla bellezza e al massimo comfort...



* **Numana Hotel Giardino** tel. 071 9331081 www.hotelgiardino.com

Cod. 112R

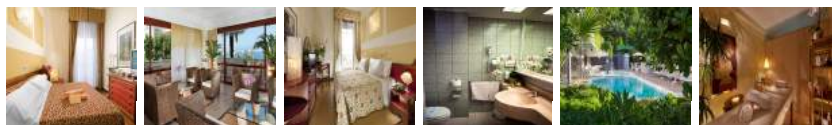
Un hotel nel Conero situato in una location unica a Numana tra il verde di un parco naturale e a pochi passi dalle spiagge più belle della Riviera del Conero. Soggiorna scoprendo le nostre offerte e i pacchetti SPA. Hotel Giardino Suites & Spa è una struttura che si compone di un hotel con 39 camere e 12 eleganti suite che, oltre a garantire ogni servizio, offre l'opportunità di scegliere tra diversi trattamenti (bed and breakfast, mezza pensione e pensione completa).



* **Gabicce Mare Hotel Alexander** tel. 0541 954166 www.alexanderhotel.it

Cod. 213Q

L'Alexander a Gabicce Mare è un albergo ecologico premiato per la mobilità sostenibile da LEGAMBIENTE TURISMO. La nostra famiglia gestisce direttamente l'hotel 4 stelle, con un impegno costante per rendere la "nostra casa" accogliente e rilassante. Come ogni anno metteremo a vostra disposizione la nostra passione e professionalità, una cucina ricercata che fonda le sue radici nella tradizione, un team attento e sempre disponibile e tanti servizi innovativi ad hoc per soddisfare ogni vostra esigenza.



 Home Page www.levacanzeitaliane.it *  Home Page www.urlaubitalienmeer.de

Turizam Konzalting srl turizamvacanze@gmail.com 335.8406290 35010 Limena - PD